

Kompaktchina mit Tibet und Yangtze-Kreuzfahrt 18 Tage

Reiseverlauf: Europa- Beijing - Xi'an –Xining- Lasha – Gyangtse-Shigatse-Lasha-Chengdu- -Europa

Über diese Reise

*Willkommen zu einer außergewöhnlichen 18-tägigen Reise durch China, die Sie durch atemberaubende Landschaften, faszinierende Kultur und historische Wunder führen wird. Unsere Reise beginnt in **Beijing**, wo Sie zwei Tage lang die majestätische Große Mauer (UNESCO-Weltkulturerbe), den Sommerpalast (UNESCO-Weltkulturerbe) mit seinen idyllischen Gärten, den imposanten Tian'anmen-Platz, die majestätische Verbotene Stadt (UNESCO-Weltkulturerbe) und den friedlichen Himmelstempel (UNESCO-Weltkulturerbe) erkunden werden. Erleben Sie die Moderne im Olympiastadion „Vogelnest“ und die traditionelle Lebensart in den alten Hutongs. Ein besonderes Highlight ist die Einführung in die traditionelle chinesische Medizin, die Ihnen einen tiefen Einblick in eine jahrtausendealte Heilkunst bietet.*

*Weiter geht es nach **Xi'an**, wo die weltberühmte Terrakotta-Armee (UNESCO-Weltkulturerbe) Sie in Staunen versetzen wird. Schlendern Sie durch die historische Altstadt und genießen Sie die kulinarischen Köstlichkeiten in der muslimischen Straße. Ein Flug bringt uns dann nach **Xining**, von wo aus wir die atemberaubende Fahrt mit der Qinghai-Tibet-Bahn antreten, die uns durch spektakuläre Hochlandlandschaften führt.*

*In **Lhasa**, dem Herz Tibets, erwarten Sie drei Tage voller spiritueller Erlebnisse. Besuchen Sie den imposanten Potala-Palast (UNESCO-Weltkulturerbe). Wir tauchen ein in die spirituelle Atmosphäre des Jokhang-Tempels und bummeln durch die historische Barkhor-Straße. Besuche des Drepung- und Sera-Klosters geben Ihnen tiefe Einblicke in den tibetischen Buddhismus. Unsere Reise führt uns weiter über die malerische Hochlandroute nach **Shigatse**. Unterwegs bestaunen wir den tiefblauen Yamdrok-See und besuchen das beeindruckende Tashilhunpo-Kloster. Zurück in Lhasa genießen wir noch einen letzten Abend in der tibetischen Hauptstadt*

Ein Flug bringt uns nach **Chengdu**, wo wir das weltberühmte Panda-Aufzuchtzentrum besuchen und durch die charmanten Gassen von Kuan Zhai Xiang Zi schlendern. Diese Reise ist nicht nur eine Tour, sondern eine tiefgreifende Erfahrung, die Sie mit der reichen Geschichte, Kultur und den atemberaubenden Landschaften Chinas verbinden wird. Lassen Sie sich von der Magie Chinas verzaubern!

Reisehöhepunkte: UNESCO-Weltkulturerbe



Die Verbotene Stadt (Beijing)



Himmelstempel (Beijing)



Die Große Mauer (Beijing)



Sommerpalast (Beijing)



Terrakotta Armee (Xi'an)



Potala Palast



Jokhang-Tempel



Norbulinka



Pandabären-Basis

Andere Highlights:

- Hutong-Tour
- Tibetbahn
- Yamdrok See in Tibet
- Tashilunpo-Kloster

Optionale Highlights

- Nachttour in Beijing
- Maultasche-Bankett mit Tanzshow von Tang-Dynastie

Reiseverlauf

F = Frühstück M = Mittagessen A = Abendessen

1. **Tag: Deutschland/Europa-etvl. Zwischenstopp–Beijing (Flug)**

Sie fliegen heute in Chinas Hauptstadt Peking, wo alte Traditionen auf neuen Glanz treffen. Die Gegensätze der Millionenstadt werden Sie sicher ins Staunen versetzen.

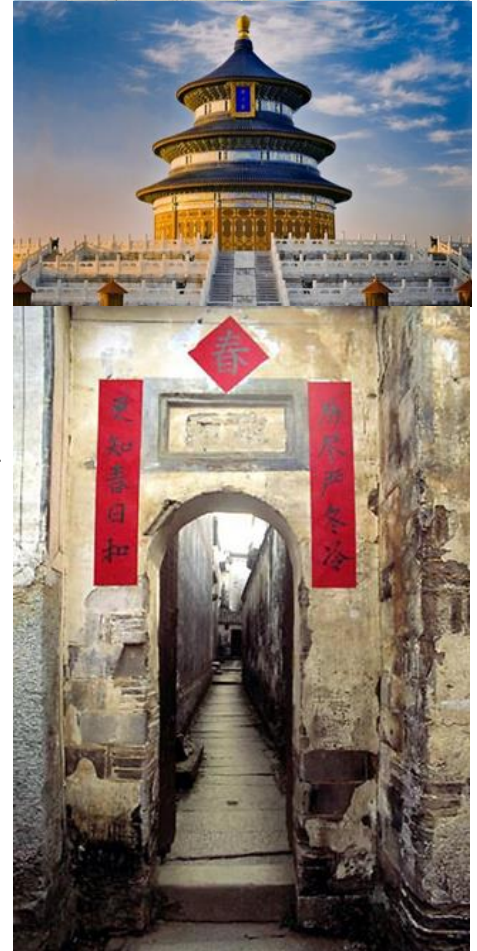
Sie verbringen auf dem Weg dorthin eine Nacht im Flugzeug.

2. **Tag: Beijing (Moder A)**

Nach der Ankunft am Flughafen Peking werden Sie durch unsere Reiseleitung im Empfang genommen.

In Beijing, wo die Zeit die Geschichten der Kaiser erzählt, öffnet sich das Tor zu einer Welt voller Wunder. Sie beginnen zuerst mit der Besichtigung des **Himmelstempels***, eins der markantesten Bauwerke der Stadt, wo sich Himmel und Erde begegnen. Er wurde 15. Jahrhundert erbaut, zählt seit dem Jahr 1998 zum UNESCO-Weltkulturerbe. Die chinesischen Kaiser nutzten die weitläufige und kunstvolle Tempelanlage, um sich mit den allmächtigen Göttern durch Opferrituale gut zu stellen und eine gute Ernte zu beten. Heute wird der Park von den Einheimischen zum gemeinsamen Kartenspiel, für ihre Morgengymnastik und zum Plaudern mit Bekannten genutzt.

Nach dem Mittagessen erfolgt der Transfer zum Hotel. Sie machen eine Erfrischungspause im Hotel. Am späteren Nachmittag besuchen Sie den Glockenturm und verweilen Sie sich durch einen Spaziergang in den sogenannten „Beijing Hutongs“. In den Hutongs, den alten Gassen, lebt die Seele Beijings. Zwischen traditionellen Hofhäusern und gemütlichen Teehäusern entfaltet sich das charmante Alltagsleben. Eine Rikscha-Fahrt (optional) durch diese



engen Wege offenbart die wahre Essenz der Stadt – warm, lebendig und voller Geschichten.

(wenn die Ankunft am Nachmittag erfolgt, können diese Programme auf dem nächsten Tag verschoben werden und es wird dann Abendessen statt Mittagessen organisiert).

(Check-in in Hotelzimmer international üblich ab 14: 00 Uhr unabhängig von Ihrer Flugzeit)

*Hotel: Xiyuan Hotel oder Lake View Hotel oder Boyue Hotel oder Hilton Hotel Tongzhou o.ä (5*****).*

3. **Tag: Beijing (FM)**

Nach dem Frühstück im Hotel werden Sie **die Große Mauer*** besichtigen, die das chinesische Kaiserreich vor nomadischen Reitervölkern aus dem Norden schützen sollte, aber es hatte nie ganz ihren Zweck erfüllt. „Wer nicht auf die große Mauer gestiegen ist, ist kein wahrer Held“ diese Volksweisheit zeugt von dem großen Respekt, den die Chinesen diesem Bauwerk erweisen.

Auf dem Rückweg machen Sie einen Fotostopp an dem „Vogelnest“ in dem Olympiapark. Das Olympiastadion, der „Vogelnest“, steht als Symbol für Beijings Zukunft. Nachts erstrahlt es in funkelndem Licht, ein Zeichen für die Dynamik und den Fortschritt dieser pulsierenden Metropole.

Danach fahren Sie weiter zum **Sommerpalast***. Es handelt sich um einen der kaiserlichen Gärten, der in die Liste des Weltkulturerbes der UNESCO aufgenommen wurde. Er spiegelt die Theorie und Praxis der chinesischen Gartenbaukunst in ihrer Gesamtheit wieder.



*Hotel: Xiyuan Hotel oder Lake View Hotel oder Boyue Hotel oder Hilton Hotel Tongzhou o.ä (5*****)*

4. **Tag: Beijing-Xi'an (Hochgeschwindigkeitszug, F, M oder A)**

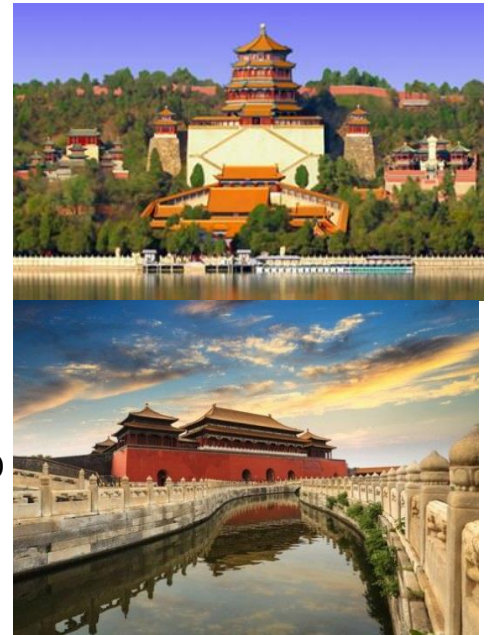
Heute besichtigen Sie zuerst den Platz des himmlischen Friedens (**Tian'anmen-Platz***). Dann betreten Sie die **Verbotene Stadt*** mit kaiserlich-roten Wänden. Hier lebten und regierten bis zur Revolution 1911 die chinesischen Kaiser der Dynastien Ming und Qing, Jahrhunderte war der Eintritt für die einfache Bürger verwehrt– was den Namen Verbotene Stadt erklärt. Auf dem Gelände befinden sich 890 Paläste mit unzähligen Pavillons mit 8.886 Räumen. Einer Legende nach sollen es eigentlich 9.999½ Räume sein. 1987 wurde sie von der UNESCO zum Weltkulturerbe erklärt..

Dann fahren Sie mit Schnellzug nach Xi'an.

*Hotel: Grand Barony Hotel oder Dajing Castle Hotel o.ä. (5*****)*

5. **Tag: Xi'an (F, M)**

Am Vormittag besuchen Sie die muslimische Viertel mit vielen Marktständen. Anschließend besuchen Sie die Handwerkstatt für Tonfiguren, gewinnen einen Rückblick auf die Handwerkskunst vor 2000 Jahren und einen ersten Eindruck auf die Terrakotta-Armee-Soldaten. Danach besuchen Sie den Höhepunkt Ihrer Reise-die weltbekannte **Terrakotta Armee*** in der Nähe von Xi'an. Sie ist einer der bedeutendsten archäologischen Ausgrabungsfunde des 20. Jahrhunderts und das 8. Weltwunder! Über 2.000 Jahre lag die Terrakotta-Armee unentdeckt unter Feldern in der Nähe Xi'ans, bis Landarbeiter im Jahre 1974 zufällig erste Hinweise auf die gewaltige Anlage freilegten. Nach und



nach erschloss sich die gigantische Dimension des heutigen UNESCO-Weltkulturerbes.

Optionales Abendprogramm: Tang-Dynastie-Tanzshow begleitet mit berühmtem Dumpling Bankett, 79 Euro per Person

*Hotel: Grand Barony Hotel oder Dajing Castle Hotel o.ä. (5*****)*

6. Tag: Xi'an -Xining(Flug, Frühstücksbox, M)-Tibetban-Lasha

Heute fliegen Sie nach Xining, wo Sie das Mittagessen einnehmen werden. Falls Zeit zur Verfügung steht, machen wir in Xining eine kleine Stadtrundfahrt, anschließend Transfer zum Bahnhof, wo Ihre Zugfahrt nach Lhasa, eine Fahrt durch Himmel und Erde. Diese Reise ist nicht nur eine Fahrt durch atemberaubende Landschaften, sondern auch eine spirituelle Reise, die Ihr Herz berühren wird.

Übernachtung in 4-Betten Soft-Sleeper-Kabine

7. Tag: Unterwegs nach – Lasha (Tibetbahn, A)

von Xining an werden Sie fast einen ganzen Tag im Zug verbringen. Die Qinghai-Tibet-Bahn ist ein technisches Wunderwerk und die höchstgelegene Eisenbahnstrecke der Welt. Während der Zug langsam an Höhe gewinnt, öffnet sich vor Ihren Augen eine Landschaft von unvorstellbarer Schönheit. Weite, goldene Ebenen, unzählige Yaks, tibetische Antilopen, schneebedeckte Gipfel, die sich im klaren Himmel spiegeln, und kristallklare Seen, die wie Juwelen in der Sonne glitzern – dies ist die Hochebene von Tibet, ein Ort, der die Seele berührt.

Allmählich gewöhnen Sie sich an die steigerte Höhe bis zu 5072 Meter an bei dem Tanggula-Pass, den höchsten Punkt der Strecke. Hier, in der Stille der Berge, fühlt man sich dem Himmel so nah, als könnte man die Sterne berühren. Die



Weite der Landschaft lässt alle Sorgen hinter sich und lädt zum Träumen ein.

Je näher Sie Lhasa kommen, desto mehr spüren Sie die mystische Atmosphäre Tibets. Die Berge scheinen Geschichten zu erzählen, und der Wind trägt den Klang der Gebete mit sich. Sie passieren kleine Dörfer, in denen die Zeit stillzustehen scheint, und sehen tibetische Nomaden, die mit ihren Yak-Herden durch die Weiten ziehen. Es ist, als ob Sie in eine andere Welt eintauchen – eine Welt voller Frieden und Spiritualität.

Einige Strecken müssen in der Nacht passiert werden.

Die Zugfahrt von Xining nach Lhasa ist mehr als nur eine Reise – sie ist eine Pilgerfahrt durch die Schönheit der Natur und die Tiefe der menschlichen Seele. Jeder Kilometer bringt Sie näher an den Himmel, und jeder Blick aus dem Fenster offenbart ein neues Wunder. Es ist eine Reise, die Sie verändern wird – eine Reise, die Sie nie vergessen werden.

Hotel: Lhasa Xinding Hotel oder Thangka Hotel o.ä..

8. **Tag: Lasha (F M)**

Lhasa, die Stadt des Lichts. Der Potala-Palast, das Wahrzeichen Tibets, begrüßt Sie mit seiner majestätischen Präsenz. Die Straßen sind erfüllt vom Duft von Räucherstäbchen und dem Klang der Gebetsmühlen. Hier, in der heiligen Stadt, spüren Sie die tiefe Verbindung zwischen Mensch, Natur und Kosmos.



Heute stehen die Sehenswürdigkeiten der Stadt Lhasa auf dem Programm. Vormittags besuchen Sie den **Potala-Palast***, einen riesigen Palastkomplex und das berühmteste Bauwerk Tibets. Er galt er als Regierungssitz der Dalai Lamas und wurde 1994 als Weltkulturdenkmal der UNESCO aufgenommen.

Hotel: Lhasa Xinding Hotel oder Thangka Hotel o.ä..

9. Tag: Lasha (F M)

Heute fahren Sie in die größten Klosterstätten Tibets, **das Drepung-Kloster*** und **das Sera-Kloster***. Im Gegensatz zur landläufigen Vorstellung sind die Klöster in Lhasa nicht nur spirituelle Orte, sondern in erster Linie Universitäten.

Am Nachmittag besichtigen Sie die Sommerresidenz der **Dalai Lamas – Norbulinka*** (UNESCO-Liste des Weltkulturerbes), Diese Anlage ist eine Meisterleistung tibetischer Architektur und sehenswert wegen der harmonischen Kombination von tibetischen, chinesischen und anderen Einflüssen. Danach bummeln Sie entlang des Barkhor, einem Pilgerweg, der im Uhrzeigersinn um den Jokhang-Tempel und durch die Altstadt führt.

Hotel: Lhasa Xinding Hotel oder Thangka Hotel o.ä..

10. Tag: Lasha-Gyangtse-Shigatse (F M)

Heute fahren Sie nach Gyangtse. Unterwegs machen Sie einen Stop am Yamdrok-See. Der größte Süßwassersee Tibets gilt als heiliger Ort des tibetischen Buddhismus. In Gyangtse besuchen Sie das **Pelkhor Choede-Kloster***, das einzige Kloster, in dem Mönche unterschiedlicher Glaubensrichtungen friedlich miteinander leben. Das Kloster ist eines der beeindruckendsten Bauwerke tibetischer Architektur. Hier befindet sich auch die interessanteste und größte Stupa Tibets, die von einem nepalesischen Baumeister errichtet wurde und deutliche



nepalesische Einflüsse zeigt. Gegen Abend fahren Sie weiter nach Shigatse zum Hotel.

Hotel: Gesar Hotel oder Shigayangcha Hotel o.ä.

11. Tag: Shigatse-Lasha (F M)

Heute besichtigen Sie das im 15. Jhd. erbaute **Tashilunpo-Kloster***, das seit dem 17. Jhd. auch Sitz des Panchen Lama ist. Im Mittelpunkt des vor kurzem restaurierten Klosters, steht eine enorme vergoldete Buddha-Statue und das imposante Grab des vierten Panchen Lama.

Am Nachmittag fahren Sie durch das Tal des Tsangpo zurück in das etwa 280 km entfernte Lhasa. Lassen Sie die Landschaft an sich vorbeiziehen und sinnieren Sie über dieses bedächtige Land nach.

Hotel: Lhasa Xinding Hotel oder Thangka Hotel o.ä..

12. Tag: Lasha-Chengdu (Flug)(FA)

Heute fliegen Sie nach Chengdu. Am Nachmittag besuchen Sie die Altstadt Jinli von Chengdu, Kuanzhai Xiangzi (wörtlich die breite und schmale Gasse) in der Innenstadt Chengdu. Es besteht aus der breiten Gasse, der schmalen Gasse und der Brunnengasse. Zusammengefasst ist die Gasse eine Miniatur und ein Symbol von Chengdu in den alten Zeiten. Nun ist hier die perfekte Kombination aus Geschichte und Mode, Freizeit und Gastronomie entstanden. Am Abend können Sie die Delikatessen hier probieren (optional).

*Hotel: Wyndham Grand Plaza Royale Hotel Chengdu
oder Chengdu Millenium Hotel oder Tibet Hotel
oder Dorsette Hotel o.ä (4-5*****)*

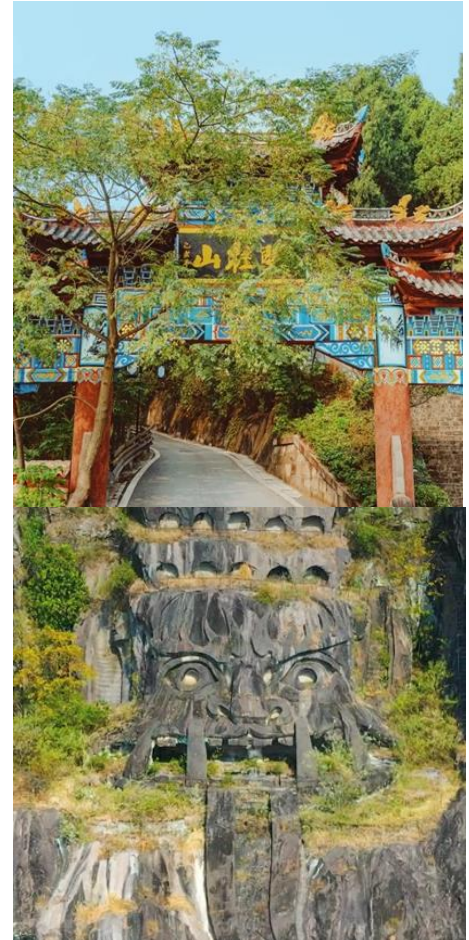


13. Tag: Chengdu-Chongqing(Hochgeschwindigkeitszug)- Einschiffen (FMA)

Nach dem Frühstück fahren Sie zur Chengdu **Panda Forschungs- und Aufzuchtstation*** (die größte Panda-Aufzuchtstation der Welt). Auf dem 600 Hektar großen Gelände werden die besten Bedingungen und Methoden erforscht, die für eine erfolgreiche Auswilderung künstlich aufgezogener Pandabären nötig sind. Die Einrichtung wurde im Jahr 1987 mit sechs Großen Pandas gegründet, welche in der Wildnis gerettet wurden. Die Aufzuchtstation hat die größte Population an künstlich gezüchteten Großen Pandas. Sie lag im Jahr 2015 bei 115 Tieren, die man ganz aus der Nähe beobachten kann. Bisher ist es dem anerkannten Institut gelungen, über 80 Tiere in der Station zur Welt zu bringen, von denen etwa zwei Drittel auch überlebten.

Am Nachmittag fahren Sie mit Hochgeschwindigkeitszug nach Chongqing und nach Ankunft erfolgt das Einschiffen an Bord.

Kreuzfahrtschiff: Gold 6 oder Gold 8 oder Präsident 7 oder 8 (5***** Standard), oder optional Upgrade zzgl. 200€ p.P. auf Victoria Sabrina (5***** gehoben), oder optional Upgrade zzgl. 400€ p.P. auf Century Voyage o.ä (5***** plus)



14. Tag: Yangtze-Kreuzfahrt- Shuangguishan-Berg Nationalpark (FMA)

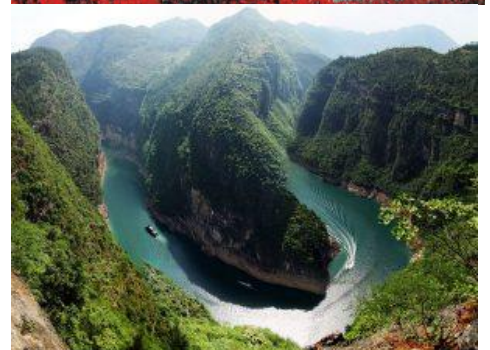
Heute besuchen Sie den **Nationalpark Shuangguishan Berge** (bei Fahrt mit Präsident 8 oder Victoria Series). Die Shuanggui-Berge sind ein wahres Paradies für Naturliebhaber und spirituell Suchende. Diese grünen Hügel, die sich sanft in den Himmel erheben, sind ein Ort der Stille und Harmonie. Hier können Sie die Seele baumeln lassen und die Schönheit der Natur in vollen Zügen genießen. Versteckt in den Wäldern finden Sie alte Tempel und Pagoden, die von der tiefen Spiritualität dieses Ortes

zeugen. Der Duft von Räucherstäbchen und das leise Murmeln von Gebeten begleiten Sie auf Ihrem Weg.

Von den Gipfeln der Shuanggui-Berge haben Sie einen atemberaubenden Blick auf den Yangtze und die umliegende Landschaft. Die Weite des Flusses und die grünen Hügel scheinen miteinander zu verschmelzen, als ob Himmel und Erde hier eins wären. Schlendern Sie entlang der gut gepflegten Wanderwege, die Sie durch dichte Wälder und vorbei an plätschernden Bächen führen. Jeder Schritt bringt Sie näher an die Natur und weiter weg vom Lärm des Alltags.

oder die Geisterstadt Fengdu*(bei Fahrt mit Gold 6)- die seit der Han-Zeit als "Eingang zur Unterwelt" verrufen ist. Die eindrucksvolle "Geisterstadt" liegt auf dem 288 m hohen Tempelberg Ming Shan. Die daoistische Tempelanlage und die Figuren könnte man auch besser als "Teufelsstadt" bezeichnen, denn hier wird gezeigt, was einem in den zehn chinesischen Höllen widerfährt. Nach Altglauben der Chinesen muss man das Urteil des Höllengerichts abwarten und anschließend in furchtbaren Folterqualen für seine Sünden büßen. Danach wird man schließlich wiedergeboren - je nach Vorleben nur noch als Hund oder Wurm. Der Ursprung dieser Geister- oder Höllenstadt geht bis auf die Han-Zeit vor 2.000 Jahren zurück, als zwei Beamte, Herr Yin und Herr Wang, sich vom Staatsdienst zurückzogen und hier das Leben daoistischer Eremiten begann.

Kreuzfahrtschiff: Kreuzfahrtschiff: Gold 6 oder Gold 8 oder Präsident 7 oder 8 (5*** Standard), oder optional Upgrade zzgl. 200€ p.P. auf Victoria Sabrina (5***** gehoben), oder optional Upgrade zzgl. 400€ p.P. auf Century Voyage o.ä (5***** plus)**



15. Tag: Yangtze-Kreuzfahrt-drei Schluchten (FMA)

Heute überqueren die Schluchten Qutang und Wu, danach machen Sie sich auf eine faszinierende Exkursion zum Shennv Bach. Dazu wechseln Sie zu einem kleinen Boot. Damit schippern Sie entlang des Bachs und können so die natürliche Schönheit der Drei-Schluchten-Landschaft näher bewundern. Danach fahren Sie zurück zum Kreuzfahrtschiff.

Kreuzfahrtschiff: Kreuzfahrtschiff: Gold 6 oder Gold 8 oder Präsident 7 oder 8 (5***** Standard), oder optional Upgrade zzgl. 200€ p.P. auf Victoria Sabrina (5***** gehoben), oder optional Upgrade zzgl. 400€ p.P. auf Century Voyage o.ä. (5***** plus)

16. Tag: Yangtze-Kreuzfahrt-Yichang-Shanghai (F+ Lunchpaket)

Am Vormittag besichtigen Sie das größte hydroelektrische Projekt der Welt: Drei-Schluchten-Staudamm. Mehr als 1.2 Millionen Menschen wurden von der Regierung umgesiedelt und ganze Dörfer liegen nun unter dem Wasserspiegel.

Am Nachmittag fahren Sie von Yichang nach Shanghai mit Schnellzug. Nach Ankunft Transfer zum Hotel.

Hotel: Radisson Collection Yangtze Shanghai Hotel oder Jinjiang Hotel oder Double Tree By Hilton Pudong o.ä. (5*****)

17. Tag: Shanghai (FM)

Willkommen in der Metropole Shanghai, dem größten Hafen der Welt mit der vielleicht schönsten Skyline Chinas! Sie besuchen das Shanghai Museum und danach werfen Sie sich in den Trubel der bekanntesten Einkaufsstraße Chinas, die Nanjing Road! Danach schlendern Sie im Bund-Viertel, das nicht nur durch seine Lage am Wasser, sondern auch mit architektonisch reizvollen Gebäuden aufwartet. Sie



besuchen zwischendurch eine Seiden- Karschmir-Stickerei
(mit Beratung und Erklärung)

**Rückflug nach München oder über München nach
anderen Städten in Deutschland kann in dieser Nacht
stattfinden!**

**Hotel: Radisson Collection Yangtze Shanghai Hotel oder
Jinjiang Hotel oder Double Tree By Hilton Pudong o.ä.
(5*****) o.ä.**

18. Tag: Shanghai-zwischen Stopp-Deutschland (F)

Heute fliegen Sie zurück nach Hause. Ende Ihrer Reise.

**Perfekte Verlängerung in Guilin, Longsheng
mit Reiseterrassen, Yangshuo und Hong
Kong 6 Tage für 999€ p.P. in DZ.**

18.Tag: Shanghai–Guilin (Flug) (FA)

Heute haben Sie einen halben Tag in Shanghai zu freien Verfügung, um die Stadt selbst näher kennenzulernen.

Am Nachmittag oder Abend erfolgt nach Vereinbarung mit der Reiseleitung der Transfer zum Flughafen und Sie fliegen nach Guilin.

Hotel: Hampton by Hilton Guilin oder Lijiang Waterfall Hotel o. ä (5*)

19.Tag: Guilin-Longji (Zhuang Dorf) Reisterrasse (FMA)

Nach dem Frühstück besuchen Sie eine schöne Teeplantage, dann fahren Sie zu dem Zhuang-Dorf und besichtigen Sie die sagenhaften Reisterrassen, deren Geschichte bis in die Yuan Dynastie (1279-1368) zurückreicht. Die Felder erstrecken sich vom Fuß bis zur Spitze des Longsheng-Berge, „The



Dragon's Backbone“, eine harmonische Symphonie, die menschliche Arbeit und die launische Naturkurve vereint. (Es sind ungefähr 800 Stufe Reisfelder, ca. eine Stunde). Genießen Sie das typische Dorf der Zhuang-Minderheits-Region und gehen auf den ausgetretenen Pfaden terrassierter Felder.

Hotel: Baike Hotel oder Pingan Hotel o. ä

20. Tag: Longji-Yangshuo (FM)

Nach dem Frühstück fahren Sie nach Yangshuo. Anschließend machen Sie eine kleine Flussfahrt mit einem Boot. Bestaunen Sie die unvergleichliche Landschaft jenseits der Flussufer, die sich insbesondere durch die charakteristischen Bergkuppeln und wunderschöne Bergdörfer auszeichnet. Am Nachmittag machen Sie einen Spaziergang in der schönen kleinen Stadt Yangshuo.

Am Abend ist die optionale Licht-Tanz-Show „Impressionen Liu Sanjie“ auf dem Li-Fluß sehr empfehlenswert. Dieses Open-Air Schauspiel mit Musik und einer Lichtershow in der natürlichen Landschaft Yangshuos bietet Ihnen ein atemberaubendes Erlebnis mit mehr als 600 mitwirkenden Akteuren während einer Inszenierungen durch Zhang Yi Mou, einen der berühmtesten chinesischen Regisseure. Das Spektakel stellt die Geschichte der dritten Schwester der Liu Familie (Liu San Jie, eine symbolträchtige Figur der Region) dar und vermischt dabei die Kultur der chinesischen Minderheiten Guangxis perfekt mit der Entstehung der chinesischen Kunst.

Optionales Abendprogramm (79€ p.P. ab 4 Teilnehmer):

Hotel: Eliten Garden Hotel oder Jasper International Hotel o. ä

21. Tag: Yangshuo- Guilin-Hong Kong (Hochgeschwindigkeitszug)- (F)

Nach dem Frühstück besuchen Sie den Elefantenrüsselberg in Guilin, dann fahren Sie mit Hochgeschwindigkeitszug nach Hongkong. Nach der Ankunft Transfer zum Hotel

*Hotel: L'hotel Nina Hotel Tsuen Wan West et Convention Centre oder Harbour Grand Hotel Kowloon o.ä.(5****).*

22. Tag: Hong Kong (F)

Freie Zeitverfügung in Hongkong.

Optional City Tour wird empfohlen, um die schöne Insel Hongkong zu erleben. (Preise: 189 Euro p.P für die Frühbuchung vor der Abreise od. 1850 HKD p.P vor Ort, Mindestteilnehmerzahl 8) Danach haben Sie Zeit zur



freien Verfügung, Genießen Sie die Zeit in Hongkong–, „shopping paradise“.

*Hotel: L'hotel Nina Hotel Tsuen Wan West et Convention Centre oder Harbour Grand Hotel Kowloon o.ä.(5****)..*

23. Tag: Hong Kong – etvl. Zwischenstopp– Deutschland (F)/Europa (Flug)

Transfer zum internationalen Flughafen Hongkong und dann fliegen Sie zurück nach Hause.

24. Tag: Ankunft in Europa/ Deutschland

Ende Ihrer Reise. Vielen Dank!

* F steht für Frühstück, M=Mittagessen, A=Abendessen.

* Programmänderungen wegen Reparatur- oder Instandhaltungsarbeiten der öffentlichen Anlagen, schlechtem Wetter, Terroranschläge, behördlicher Anordnungen, Streik, Krieg oder anderer höheren Gewalt, ausdrücklich vorbehalten, auch ohne vorherige Ankündigung.

Sinorama Reisen GmbH behält sich das Recht vor, die Reihenfolgen der zu besichtigenden Sehenswürdigkeiten und die Hotels in gleiche Kategorie im notwendigen Fall zu ändern.

Hinweise:

*die Preise gelten für Abflughäfen Frankfurt/Main oder München;

*Upgrade auf 3. Deck 79€ p.P., auf 4. Deck 150€ p.P.

* Aufpreis für andere Flughäfen in Deutschland, Österreich, der Schweiz von€130/ €250 p.P. laut Angaben in Buchungssystem.

* Rail & Fly-Aufpreis für beliebige ICE Nutzung in 2. Klasse und beliebige Bahnhöfe in Deutschland Hin- und Rückfahrt nach Anfrage; Die Bahnfahrt ist ausdrücklich eine Dienstleistung von der Deutschen Bahn, wir vermitteln hier nur die Fahrkarte und haften nicht für die Verspätung der Bahnfahrt. Der Reisende ist selbst für seine rechtzeitige Ankunft zum Flughafen verantwortlich.

* Bei der Buchung dieser Reise ist eine Anzahlung von 25% des Gesamtpreises (Reiseversicherung ausgenommen, die in voller Höhe bezahlt werden muss.) sofort fällig, der Restbetrag ist spätestens 30 Tage vor Reiseantritt zu bezahlen;

* Mindestteilnehmerzahl für garantierte Durchführung: 8 Personen. alternativ behalten wir uns vor, die Reise bis spätestens 3 Wochen vor Reiseternin abzusagen; Wir behalten uns zudem die Durchführung unter der Mindestteilnehmerzahl vor.

*Visum: Sie können 30 Tage visumfrei in China reisen, wenn Sie einen Reisepass von den folgenden Ländern besitzen: Belgien, Deutschland, Frankreich, Holland, Irland, Italien, Luxemburg, Österreich, Polen, Schweiz, Spanien, Ungarn. Diese Politik gilt bis zum **31.12.2026**.

* Mindestteilnehmerzahl für garantierte Durchführung der optionalen Tours: ab 4 Personen;

*Hotelklassifizierung nach Landeskategorie, insbesondere in Tibet nicht mit dem europäischen Standard vergleichbar.

* Yangtze-Kreuzfahrt: bei der Kreuzfahrt sind zu beachten (das Gilt für jeden Reiseveranstalter und jeden Passagier während der Yangtze-Kreuzfahrt):

1. Wir als Reiseveranstalter kaufen die Yangtze-Kreuzfahrt als ein Baustein für unsere Reise bei der Reedereien ein. Die Kreuzfahrt und die Ausflüge, Verpflegungen während der Kreuzfahrt werden ausschließlich durch die Reederei durchgeführt, Jede Reederei hat eigene Tagesprogramme. Die Ausflüge sind teilweise enthalten, teilweise als Option durch die Reederei angeboten. Die optionalen Ausflüge können Sie bei der Rezeption buchen. Die Reederei könnte nach Wasserstand, Wetterlage und anderen vorläufigen Vorkommnissen die Tagesausflüge kurzfristig ändern oder absagen, diese sind dann nicht nachholbar, wir können diese Änderung leider nicht beeinflussen, das ist als höhere Gewalt zu behandeln.

2. Nach oder vor dem enthaltenen Tagesausflug werden die Reederei jeden Tag einen oder mehrere optionalen Ausflüge/Programme organisieren, die Gäste, die diese optionale Ausflüge/Programme nicht gebucht haben, haben aus Sicherheitsgrund auf dem Schiff zu bleiben, diese Regelung ist in der Hausordnung jeder Reederei verankert und gilt für jeden Gast, jeden Reiseveranstalter, jede Reederei, wir können diese Regelung leider nicht beeinflussen. Es sei denn, dass der Gast Sondervereinbarungen mit der Reederei gemacht hat.

3. Die Bordsprache ist englisch. Die Gäste werden durch die Reederei in verschiedene Gruppe für die Ausflüge verteilt. Wenn unsere Gruppe weniger als 15 Teilnehmer hat, werden Sie dann durch das Schiffspersonal betreut. Wenn unsere Gruppe 15 oder mehr als 15 Teilnehmer hat, werden wir einen eigenen deutschsprachigen Reiseleiter aufs Schiff zur Begleitung schicken.

*Die Infrastruktur in Tibet entwickelt sich, allerdings kann es beim schlechten Wetter dazu kommen, dass einige Straßen nicht befahrbar sind. Es kann daher zu unvorhergesehenen Routenänderungen kommen.

* Gute körperliche Verfassung ist für diese Reise notwendig, Da Sie sich auf Höhen zwischen ca. 3.500 - 5.070 Metern in Tibet begeben werden. In diesen Höhen kann es zu Symptomen der Höhenkrankheit kommen. Die Reise erfordert eine gute körperliche sowie psychische Verfassung bzw. einen guten allgemeinen Gesundheitszustand. Die wichtigsten Regeln sind: viel trinken (mind. 5

Liter pro Tag), körperliche Anstrengung vermeiden, kein Alkohol trinken und nicht oder wenig rauchen.

***Leistungen:**

Im Preis enthalten:

- * Internationales Hin- und Rückflugticket in der Economy Class (mit etvl. Zwischenstopp)
- *23 Kg aufgegebenes Gepäck für internationale Flüge, 20 Kg für Inlandsflüge und 5-8Kg Handgepäck je nach der Fluggesellschaft,
- *alle nötigen Transfers und Stadtfahrt vor Ort in landesüblichen klimatisierten Bussen oder Autos
- *Tibet-Genehmigung
- *Inlandsflüge, Hochgeschwindigkeitszugfahrt laut Reiseverlauf;
- * 13 Übernachtungen in 4-5 Sterne- Hotels (im Doppelzimmer) , 3 Übernachtung in Balkonkabine 2. Deck auf dem Schiff 5***** Standard, z. B Gold 6, Gold 8, oder Präsident 7 oder Präsident 8. Optional Upgrade auf gehobene 5***** oder 5***** plus möglich.
- * Verpflegungen laut Programm: F = Frühstück, M = Mittagessen, A = Abendessen;
- * Besichtigungen inkl. Eintrittsgelder;
- * Deutschsprechende Reiseleitung, teilweise englischsprechende Reiseleitung (in Xining und während der Kreuzfahrt), wenn die Gruppe weniger als 15 Teilnehmer hat;
- * Steuern und Treibstoffzuschläge.

Im Preis nicht enthalten:

- *Visagebühren (220€ p.P für Individualvisum oder 180€ für Gruppenvisum), wenn Sie nicht von der visumfreien Politik befreit sind.
- * Zug zum Flug
- * Trinkgelder für Reiseleiter, Busfahrer und Kofferträger;
- * Trinkgeld aus persönlichen Konsum (z. B. Massage; medizinische Beratung. usw.);
- * Kostenpflichtige Einrichtungen in Hotels;
- *Service pauschale am Bord (200 Yuan p.P., direkt zahlbar an der Rezeption)
- * Persönliche Ausgaben;
- * Reiseversicherungen;
- * Sonstige, nicht genannte Leistungen.

- * Optionales Abendprogramm: Tang-Dynastie-Tanzshow begleitet mit berühmtem Dumpling Bankett in Xi'an, 79 € p.P.. (der Preis gilt nur für Frühbucher vor Reiseternin oder RMB650 p.P. vor Ort);
- * Optionale Abendtour in Shanghai (ca. 4.5 Stunden): Abendessen +Flusslichterfahrt+Besteigen auf Jin Mao Tower+ Nacht-Tour, 79 € p.P. . (der Preis gilt nur für Frühbucher vor Reiseternin oder RMB650 p.P. vor Ort);
- * 6 Tage Verlängerungsreise nach Guilin und Hong Kong: 999€ p.P. in DZ.
- *Wasserlicht-Tanzshow „Impression Liusanjie“ : 79€ p.p.
- *Hong Kong City-Tour: 189€ p.p.

Optionale Abendtour in Shanghai (ca. 4.5 Stunden): Abendessen +Flusslichterfahrt+ Nacht-Tour in Shanghai (13. Tag)

Inklusiveleistungen: • 1x Abendessen (ca. 1 Stunde);

- Besuch der faszinierenden Bund und dann schiffen sich auf einem Kreuzfahrtschiff auf dem Huangpu-Fluss ein;
- Erleben ein blendendes Nachtleben in Xintiandi. Es war ein ehemaliger alten Shikumen (beschreibt vorkommende, typische, enge Gassen in den voneinander durch Mauern abgegrenzten Wohngebieten). Jetzt dient es als Buchläden, Cafés und Restaurants, und Einkaufszentren;

- Besuch der Finanz- und Handelszone Lujiazui, die im neuen Bezirk Pudong am Ostufer des Huangpu-Flusses gelegen ist.
- Besteigen auf den 88 Stöckigen Jinmao Tower, um die nächtliche Skylines von ganz oben zu beobachten